



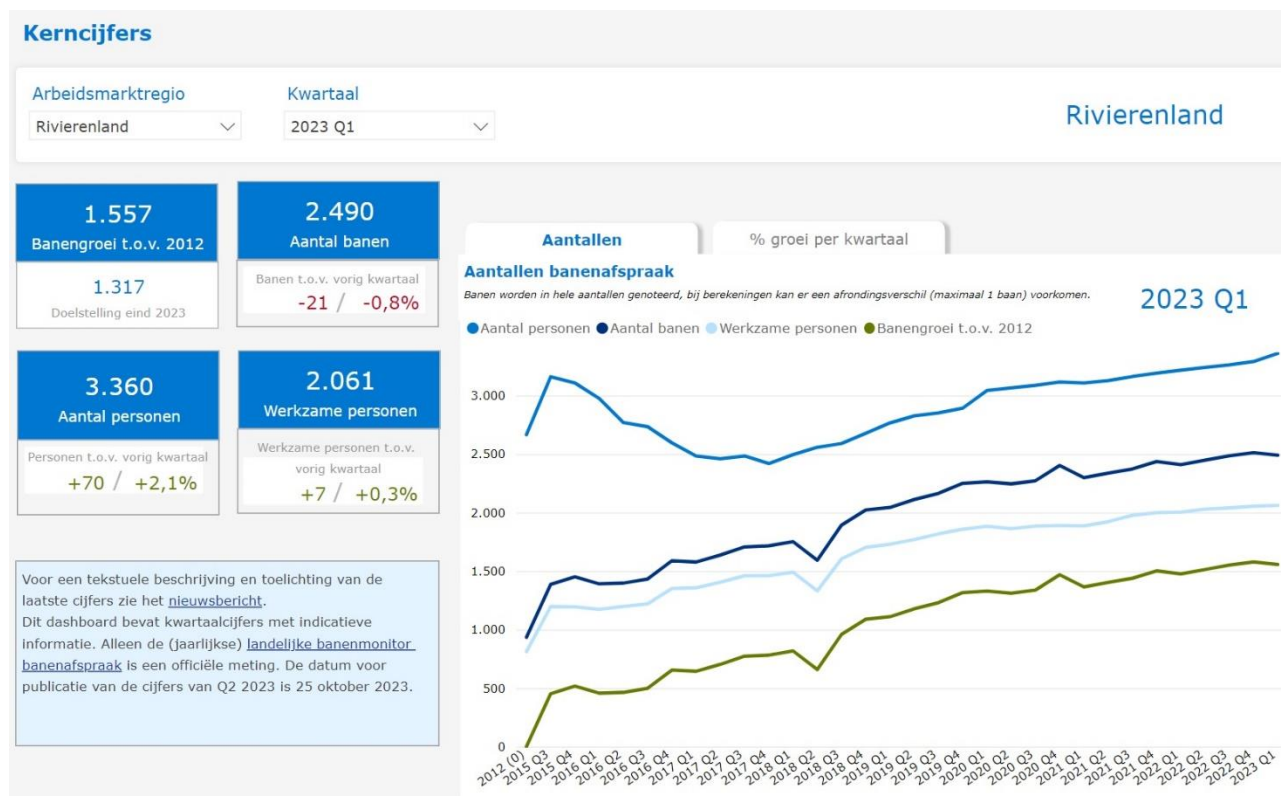
Datum  
28 juli 2023

Van  
John Swelsen  
06-21576175  
john.swelsen@uwv.nl

## Analyse kwartaalrapportage Banenafpraak Q1 2023 Arbeidsmarktregio Rivierenland

Deze analyse is een aanvulling op de UWV Regionale kwartaalrapportage Banenafpraak zoals weergegeven via dashboard Banenafpraak<sup>1</sup> en gaat specifiek over de gegevens van de Arbeidsmarktregio Rivierenland.

In het overzicht Kerncijfers Banenafpraak valt op dat het aantal (werkzame) personen verder toeneemt maar dat het aantal banen afneemt. Dit laatste is een bekend fenomeen in het eerste kwartaal en is tevens een landelijke trend. Een belangrijke verklaring hiervoor is dat eind december veel tijdelijke contracten aflopen en er dan overuren worden uitbetaald. Dit leidt tot meer verloonde uren in het vierde kwartaal dan normaal.



Het bovenstaand schema geef inzicht in de mutaties van de werkzame personen. Het merendeel (95,4%) blijft werkzaam. De stijging van het totaal aantal werkzame personen wordt gerealiseerd door werkzame instromers (via praktijkroute of indicatie) en doordat iets meer mensen werk vinden dan er werk verliezen.

<sup>1</sup> <https://www.werk.nl/arbeidsmarktinformatie>



We zien in de verdeling van het aantal banen dat de marktsector daalt (-56) terwijl bij de overheid (+16) en de uitzend- en detachingsbanen (+19) een stijging plaatsvindt.

## Transparantie klantprofielen

Af en toe voeg ik bij de analyse banenafspraken de pagina van de arbeidsmarktregio uit de landelijke rapportage transparantie klantprofielen<sup>2</sup> toe. De beschikbaarheid van de klantprofielen is van invloed op de cijfers van de banenafspraken.

## Transparantie van klantprofielen

### eerste kwartaal 2023

### Rivierenland

#### Transparantie op de arbeidsmarkt

Gemeenten en UWV hebben een gedeelde verantwoordelijkheid om transparantie op de arbeidsmarkt te realiseren. Speciaal voor werkgevers en intermediairs heeft UWV daarom de kandidatenverkenner banenafspraken ontwikkeld: een online databank op [werk.nl](http://werk.nl) met de anonieme profielen van mensen die behoren tot de doelgroep van de banenafspraken. De publicatie 'Transparantie van klantprofielen' geeft inzicht in de vorderingen op dit gebied: hoeveel mensen die behoren tot de doelgroep van de banenafspraken worden door UWV en gemeenten (anoniem) voor het voetlicht gebracht?

#### Sonar

De profielen in de kandidatenverkenner zijn afkomstig uit het landelijke klantvolgsysteem Sonar. UWV registreert werkzoekenden in Sonar en gebruikt het systeem voor het vastleggen, monitoren en verantwoorden van de dienstverlening en re-integratie. Gemeenten kunnen eveneens werkzoekenden in Sonar registreren en het systeem gebruiken voor het vinden van geschikte kandidaten voor een vacature.

#### Klantprofielen

Sonar biedt ook de mogelijkheid om van geregistreerde kandidaten een klantprofiel op te stellen. Deze profielen in Sonar bevatten gegevens van werkzoekenden, waaronder opleiding, vaardigheden, competenties, affiniteiten, beroepssectoren en taaksoorten. Het opstellen van het klantprofiel gebeurt samen met de klant en is een onderdeel van de reguliere dienstverlening van UWV. Ook gemeenten kunnen klantprofielen opstellen voor hun doelgroep.

#### Banenafspraken

Door de koppeling tussen de kandidatenverkenner banenafspraken en Sonar zijn de (geanonimiseerde) klantprofielen ook beschikbaar voor werkgevers en intermediairs. Gemeenten en UWV kunnen op die manier hun klantenbestand transparant maken. Het is een van de belangrijke instrumenten om er samen met werkgevers en intermediairs voor te zorgen dat zij de doelstellingen van de banenafspraken bereiken.

Arbeidsmarktregio	Gemeente	Gemeenteklanten in Sonar		UWV-klanten in Sonar		Totaal in Sonar
		Profiel in Sonar	Geen profiel in Sonar	Profiel in Sonar	Geen profiel in Sonar	
23 Rivierenland	Buren	18	40	111	32	201
	Culemborg	36	75	183	54	348
	Maasdriel	21	45	74	29	169
	Neder-Betuwe	22	59	94	33	208
	Tiel	93	175	281	117	666
	West Betuwe	49	91	169	51	360
	West Maas en Waal	8	45	71	24	148
	Zaltbommel	38	69	128	35	270
<b>TOTAAL AMR</b>		<b>285</b>	<b>599</b>	<b>1.111</b>	<b>375</b>	<b>2.370</b>

*In Sonar zijn niet alle doelgroepen opgenomen, in de arbeidsmarktregio Rivierenland bevat het doelgroepregister banenafspraken in totaal 3.262 personen. Hiervan is 73% bekend binnen Sonar.*

<sup>2</sup> <https://www.uwv.nl/nl/publicaties/cijfers/2023/transparantie-klantprofielen-eerste-kwartaal-2023>